



Investitions- und Wirtschaftsförderungsgesamter Lettland, Shutterstock.com

Investitions- und Wirtschaftsförderungsgesamter Lettland, 2024

Investitions- und Wirtschaftsförderungsgesamter Lettland, 2024

Investitions- und Wirtschaftsförderungsgesamter Lettland, 2024

Investitions- und Wirtschaftsförderungsgesamter Lettland, 2024

Investitions- und Wirtschaftsförderungsgesamter Lettland, 2024

Investitions- und Wirtschaftsförderungsgesamter Lettland, 2024

Investitions- und Wirtschaftsförderungsgesamter Lettland, 2024

Investitions- und Wirtschaftsförderungsgesamter Lettland, 2024

Investitions- und Wirtschaftsförderungsgesamter Lettland, 2024

Investitions- und Wirtschaftsförderungsgesamter Lettland, 2024

Investitions- und Wirtschaftsförderungsgesamter Lettland, 2024

Investitions- und Wirtschaftsförderungsgesamter Lettland, 2024

Investitions- und Wirtschaftsförderungsgesamter Lettland, 2024

Investitions- und Wirtschaftsförderungsgesamter Lettland, 2024

Investitions- und Wirtschaftsförderungsgesamter Lettland, 2024

WWW.LATVIA.TRAVEL

Sehenswürdigkeiten

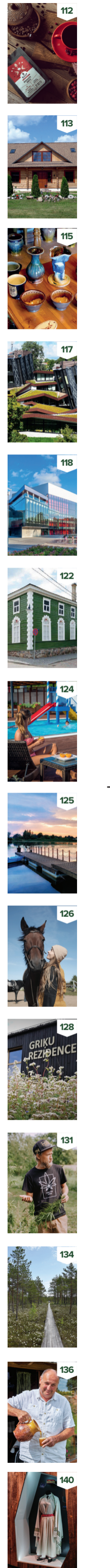
- 1. Lettgallisches Kunst- und Handwerkszentrums / Livāni Glasiumeum... 2. Handmade Latgale... 3. Museum des Bezirks Vārkava... 4. Miniatur-Königreich und Puppen-Galerie... 5. Park von Preiļi und Borhi-Gutshof-Komplex... 6. Preiļi Museum für Geschichte und angewandte Kunst... 7. Keramik-Haus von P. Cernavskis... 8. Pumpkuchen... 9. "Dekaini"... 10. Kunstgalerie "Nester custom"... 11. Weinbergsschneckenzucht "Ošu mājās"... 12. Keramik Studio "Jašas podi"... 13. Pferdestall "Zirgu Oāze"... 14. Memorialmuseum "Jasmuīza"... 15. Robert Muks' Museum... 16. "Juri"... 17. Aglona Basilika (1780)... 18. Brotmuseum von Aglona... 19. Der Königsberg von Christus... 20. Kriegsmuseum von Aglona... 21. Naturlehrpfad Cirisa Uprisala... 22. Bauernhof "Upenīte"... 23. Ezeršētas... 24. Biologischer Bauernhof "Vilkāki"... 25. Hirschgarten... 26. Velezers-See (Cerktoke)... 27. Bauernhof "Gailguri"... 28. Landgut Arendole... 29. Handwerkerdorf Višķi... 30. Römisch-katholische Kirche von Liksna... 31. Festung Daugavpils... 32. Mark Rothko Kunstzentrum Daugavpils... 33. Ausstellung für Retroautos "RetroGarā-Z"... 34. Schrotfabrik Daugavpils... 35. Innovationszentrum Daugavpils... 36. Shmakovka Museum... 37. Museum für Forschung und Kunst in Daugavpils... 38. Tonkünstlerzentrum Daugavpils... 39. Schmakovka Museum... 40. Keramikkomplex der Grafenfamilie Plater... 41. Römisch-katholische Ludwigskirche in Kraslava... 42. Zoo Latgale... 43. Zentrum des kulinarischen Erbes Lettgale... 44. Keramik Olga und Valdis Pauliņi... 45. Die Kraslava Schwimmbäder... 46. Aktive Erholung in Latgale... 47. Museum der Militärtechnik / Gutshof in Svente... 48. Sports Club "Ultra" und Fallschirmsport-Club D.I.S.K... 49. Haus des Dichters Rainis in Berķenele... 50. Landgut von Červonka und dessen Park (1870)... 51. Naturlerpfad Cirisa Uprisala... 52. Naturpark "Pīskalknes Sigulda"... 53. Naturpark Daugavas loki... 54. Erholungspark "Stalkers"... 55. Ruine und Model des Schlosses Dinaburga...



- 56. Museum der Familie Skrinčas... 57. Heimatkundemuseum von Naujene... 58. Museum des Ersten Weltkriegs in Medumi... 59. Dorf der Altgläubigen in Sluīski... 60. Pferdehof Klajumi... 61. Landwirtschaftlicher Betrieb "Citrūli"... 62. Kurmiši... 63. Freizeit- und Sportangebot - Kampf zwischen Himmel und Erde... 64. Aleksandrs Majers... 65. Kraslava Craft Center... 66. Schloßkomplex der Grafenfamilie Plater... 67. Römisch-katholische Kirche von Pasiene... 68. Vēclabā und Umgebung... 69. Zentrum des kulinarischen Erbes Lettgale... 70. Keramik Olga und Valdis Pauliņi... 71. Die Kraslava Schwimmbäder... 72. Aktive Erholung in Latgale... 73. Römisch-katholische Kirche von Pasiene... 74. Museum der Militärtechnik / Gutshof in Svente... 75. Sports Club "Ultra" und Fallschirmsport-Club D.I.S.K... 76. Haus des Dichters Rainis in Berķenele... 77. Landgut von Červonka und dessen Park... 78. Naturpark "Pīskalknes Sigulda"... 79. Naturpark Daugavas loki... 80. Erholungspark "Stalkers"... 81. Ruine und Model des Schlosses Dinaburga...

- 82. Eichenwald von Pīlori... 83. Umweltausbildungszentrum und Ausstellungssaal in Jaunkrāme... 84. Bauernhof Andrupene... 85. Hūgel Kroma koins... 86. Alvars und Vēsma Ušpeļi... 87. Keramiker Staņislavs Vīlums und Viola Bīriņa... 88. Buru Guru... 89. Hindernisroute in den Bäumen "Rīznas priedēs"... 90. Großer Lindenber... 91. Vēclabā und Umgebung... 92. Zentrum des kulinarischen Erbes Lettgale... 93. Keramik Olga und Valdis Pauliņi... 94. Die Kraslava Schwimmbäder... 95. Aktive Erholung in Latgale... 96. Museum der Militärtechnik / Gutshof in Svente... 97. Sports Club "Ultra" und Fallschirmsport-Club D.I.S.K... 98. Haus des Dichters Rainis in Berķenele... 99. Landgut von Červonka und dessen Park... 100. Naturpark "Pīskalknes Sigulda"... 101. Naturpark Daugavas loki... 102. Erholungspark "Stalkers"... 103. Ruine und Model des Schlosses Dinaburga... 104. Eichenwald von Pīlori... 105. Umweltausbildungszentrum und Ausstellungssaal in Jaunkrāme... 106. Bauernhof Andrupene... 107. Hūgel Kroma koins... 108. Alvars und Vēsma Ušpeļi... 109. Keramiker Staņislavs Vīlums und Viola Bīriņa... 110. Buru Guru... 111. Hindernisroute in den Bäumen "Rīznas priedēs"... 112. Großer Lindenber... 113. Vēclabā und Umgebung... 114. Zentrum des kulinarischen Erbes Lettgale... 115. Keramik Olga und Valdis Pauliņi... 116. Die Kraslava Schwimmbäder... 117. Aktive Erholung in Latgale... 118. Museum der Militärtechnik / Gutshof in Svente... 119. Sports Club "Ultra" und Fallschirmsport-Club D.I.S.K... 120. Haus des Dichters Rainis in Berķenele... 121. Landgut von Červonka und dessen Park... 122. Naturpark "Pīskalknes Sigulda"... 123. Naturpark Daugavas loki... 124. Erholungspark "Stalkers"... 125. Ruine und Model des Schlosses Dinaburga...

- 126. Yoga Insel... 127. Traditionelles lettgalisches Gehöf, Taubenzucht... 128. Grundrii, Lidumnieku pagasts, Ludzas novads... 129. Die Kirche der Unbefleckten Empfängnis der Jungfrau Maria in Sarkanji... 130. Traditionelles lettgalisches Gehöf, Taubenzucht... 131. Keramikwerkstatt von Voguļi... 132. "KUIJUP" Coffee Roastery... 133. Apakalmājas... 134. Apakalmājas... 135. Werkstatt von Viktors Pankovs "Purmalī"... 136. Kultur- und Gesichtsmuseum Latgale... 137. Burgruine von Rēzekne und Zeimūls... 138. Brauerei-Museum, private Sammlung... 139. Botschaft von Latgale GORZ... 140. Kunsthause... 141. Schatzkammer des Freistaats... 142. Römisch-katholische Herz- Jesu-Kathedrale (1902)... 143. Grüne Synagoge... 144. Monument „Verein für Lettland“... 145. Römisch-katholische Kirche von Pasiene... 146. Eihlungspark am Rēzekne-See... 147. Farm "Bites"... 148. Pderhof von Svetlana Lipinska... 149. Kirche der Erhöhung des Heiligen Kreuzes in Zilupe... 150. "Organic Products" Factory... 151. Mittelalterliche Burgruine von Ludza... 152. Heimatkundemuseum von Ludza... 153. Große Synagoge von Ludza... 154. Handwerkszentrum von Ludza... 155. Vereinigung "Teira Latgolis Muokslika"... 156. Adamova Camping... 157. Nationalpark Rāzna... 158. Ruine und Model des Schlosses Dinaburga... 159. Eichenwald von Pīlori... 160. Umweltausbildungszentrum und Ausstellungssaal in Jaunkrāme... 161. Bauernhof Andrupene... 162. Hūgel Kroma koins... 163. Alvars und Vēsma Ušpeļi... 164. Keramiker Staņislavs Vīlums und Viola Bīriņa... 165. Buru Guru... 166. Hindernisroute in den Bäumen "Rīznas priedēs"... 167. Großer Lindenber... 168. Vēclabā und Umgebung... 169. Zentrum des kulinarischen Erbes Lettgale... 170. Keramik Olga und Valdis Pauliņi... 171. Die Kraslava Schwimmbäder... 172. Aktive Erholung in Latgale... 173. Römisch-katholische Kirche von Pasiene... 174. Museum der Militärtechnik / Gutshof in Svente... 175. Sports Club "Ultra" und Fallschirmsport-Club D.I.S.K... 176. Haus des Dichters Rainis in Berķenele... 177. Landgut von Červonka und dessen Park... 178. Naturpark "Pīskalknes Sigulda"... 179. Naturpark Daugavas loki... 180. Erholungspark "Stalkers"... 181. Ruine und Model des Schlosses Dinaburga...



## Touristen-Informations-Zentren

**Aglona.** Somersētas iela 37, Aglona, Preiļu novads, +371 28080530, [aglonastic@preiļi.lv](mailto:aglonastic@preiļi.lv), [visitpreiļi.lv](http://visitpreiļi.lv) -**B3**

**Preiļi.** Kārsavas iela 4, Preiļi, +371 29100689, [tic@preiļi.lv](mailto:tic@preiļi.lv), [visitpreiļi.lv](http://visitpreiļi.lv) -**B3**

**Balvi.** Brīvības iela 47, +371 29272948, [www.visit.balvi.lv](http://www.visit.balvi.lv), [tourisms@balvi.lv](mailto:tourisms@balvi.lv) -**B1**

**Dagda.** Skolas 6, Dagda, Krāslavas novads, +371 25727379, [tic.dagda@kraslava.lv](mailto:tic.dagda@kraslava.lv), [www.visitdagda.com](http://www.visitdagda.com) -**C2**

**Līvāni.** Rīgas iela 77, Līvāni, Līvānu novads, +371 29324115, [līga.wilcane@livanu.edu.lv](mailto:līga.wilcane@livanu.edu.lv), [www.visitlivanu.lv](http://www.visitlivanu.lv) -**A3**

**Daugavpils.** Rīgas 22a, Daugavpils, +371 65422818, +371 26444810, [tourisms@daugavpils.lv](mailto:tourisms@daugavpils.lv), [www.visitdaugavpils.lv](http://www.visitdaugavpils.lv) -**A4**

**Krāslava.** Pils 2, Krāslava, Krāslavas novads, +371 65622201, +371 29376090, [tic@kraslava.lv](mailto:tic@kraslava.lv), [www.visitkraslava.lv](http://www.visitkraslava.lv) -**B4**

**Ludza.** Baznīcas 42, Ludza, +371 65707203, +371 29327265, [tic@ludzasnovads.lv](mailto:tic@ludzasnovads.lv), [visitludza.lv](http://visitludza.lv) -**C2**

**Rēzekne Stadt.** Krasta 31, Rēzekne, +371 64622222, +371 26332249, [tic@rezekne.lv](mailto:tic@rezekne.lv), [visit.rezekne.lv](http://visit.rezekne.lv) -**B2**

**Rēzekne Region.** Pils 8, Lūznava, Lūznavas pagasts, Rēzeknes novads, +371 26337449, +371 28686863, [tic@rezeknesnovads.lv](mailto:tic@rezeknesnovads.lv), [www.rezeknesnovads.lv](http://www.rezeknesnovads.lv) -**B3**

## Reiseroutes

### Aufregendes Latgale

Līvāni - Jersika - Nīcāle - Višķi - Aglona - Bērzgale - Preiļi - Rāznas ezers - Rēzekne - Malnava - Kārsava - Baltinava - Vijaka - Balvi - Lazdukalns - Idēna

Entdecken Sie den Charme von Latgale und besuchen Sie die geriffelten bunten Spiegel aus Līvāni-Glas und die Kammerne des längsten Gürtels Lettlands, sehen Sie den größten lettischen Felsbrocken – den großen Stein von Nīcāle, besuchen Sie den Preiļi-Palast und das Zentrum des katholischen Glaubens – Aglona. Verbringen Sie etwas Zeit im Herzen von Latgale – Rēzekne, treffen Sie Keramiker – die Meister des lettischen Tons, erleben Sie den Charme der kleinen Städte im nördlichen Latgale – Balvi und Vijaka und genießen Sie sich eine erfrischende Pause am Meer von Latgale – dem Rāzna-See.

### Spannendes Latgale

Kaunata - Nukši - Ludza - Cibla - Pasiene - Vecslabada - Andrupene - Dagda - Krāslava - Kaplava - Slutišķi - Vasargēlišķi - Naujene - Daugavpils

86 91 94 103 104 107 112 97 95 79 80 82 86 60

59 55 58 33 34 37 40

Entdecken Sie außergewöhnliche Natur- und Kulturdenkmäler, einen atemberaubenden Blick auf das weite offene Land vom höchsten Aussichtsturm Lettlands auf dem Hügel Lielais Liepu, Spaziergänge durch die engen Gassen der ältesten lettischen Stadt – Ludza, das Juwel der heiligen Barockarchitektur von Latgale – Pasiene Catholic Kirche, die Ruhe des Alltags im Grenzgebiet der Europäischen Union, köstliches lettisches Essen, ein Besuch in der Hauptstadt der Gurkenanbauer – Krāslava und der Charme der Mäander des Flusses Daugava und Daugavpils Stadt.

## Radrouten

- 11 "EuroVelo 11" [www.latgale.travel](http://www.latgale.travel)
- 15 Greenway "Gulbene-Balvi-Vijaka" [visit.balvi.lv](http://visit.balvi.lv)
- 33 "Apkārt Lubāna ezeram" [www.rezeknesnovads.lv](http://www.rezeknesnovads.lv)
- 34 "Rypoj vasali" [visitludza.lv](http://visitludza.lv), [visit.balvi.lv](http://visit.balvi.lv)
- 35 Dabas parks "Daugavas loks" [www.visitkraslava.com](http://www.visitkraslava.com), [www.visitdaugavpils.lv](http://www.visitdaugavpils.lv)
- 36 "Pierobežas velomārsruts" [www.visitludza.lv](http://www.visitludza.lv), [www.visitkarsava.lv](http://www.visitkarsava.lv), [www.visitdagda.lv](http://www.visitdagda.lv), [www.ciblanovads.lv](http://www.ciblanovads.lv), [www.zilupe.lv](http://www.zilupe.lv), [www.visitdagda.com](http://www.visitdagda.com)
- 37 "Latgales zelta ceļš" [www.visitpreiļi.lv](http://www.visitpreiļi.lv)
- 776 "Numernes aplis" [visitludza.lv](http://visitludza.lv)
- 777 "Ar velo uz Lozdovas gravu" [visit.balvi.lv](http://visit.balvi.lv)
- 778 "Augšzemes ezera loks" [www.visitdaugavpils.lv](http://www.visitdaugavpils.lv)
- 779 "Luknas ezera loks" [www.visitdaugavpils.lv](http://www.visitdaugavpils.lv)
- 780 "Vīksnas aplis" [visit.balvi.lv](http://visit.balvi.lv)
- 781 "Briežuciema aplis" [visit.balvi.lv](http://visit.balvi.lv)
- 782 "Sajust Aizgārsu" [visitludza.lv](http://visitludza.lv)
- 783 "Apkārt Rāznas ezeram" [www.rezeknesnovads.lv](http://www.rezeknesnovads.lv)
- 784 "Lūznava - Rāznas ezers" [www.rezeknesnovads.lv](http://www.rezeknesnovads.lv)
- 785 "Vēstures atskanas Grīvas mežos" [visit.balvi.lv](http://visit.balvi.lv)
- 788 "Tepenicis aplis" [visit.balvi.lv](http://visit.balvi.lv)
- 789 "Velomārsruts Latvijas-Baltkrievijas pierobežā" [www.kraslava.com](http://www.kraslava.com)
- 791 "Vidussēlijas mazais loks" [www.visitdaugavpils.lv](http://www.visitdaugavpils.lv)
- 792 "Cibla un apkārtnē" [visitludza.lv](http://visitludza.lv)
- 793 "Lidumnieku aplis" [visitludza.lv](http://visitludza.lv)
- 794 "Vecslabada un apkārtnē" [visitludza.lv](http://visitludza.lv)

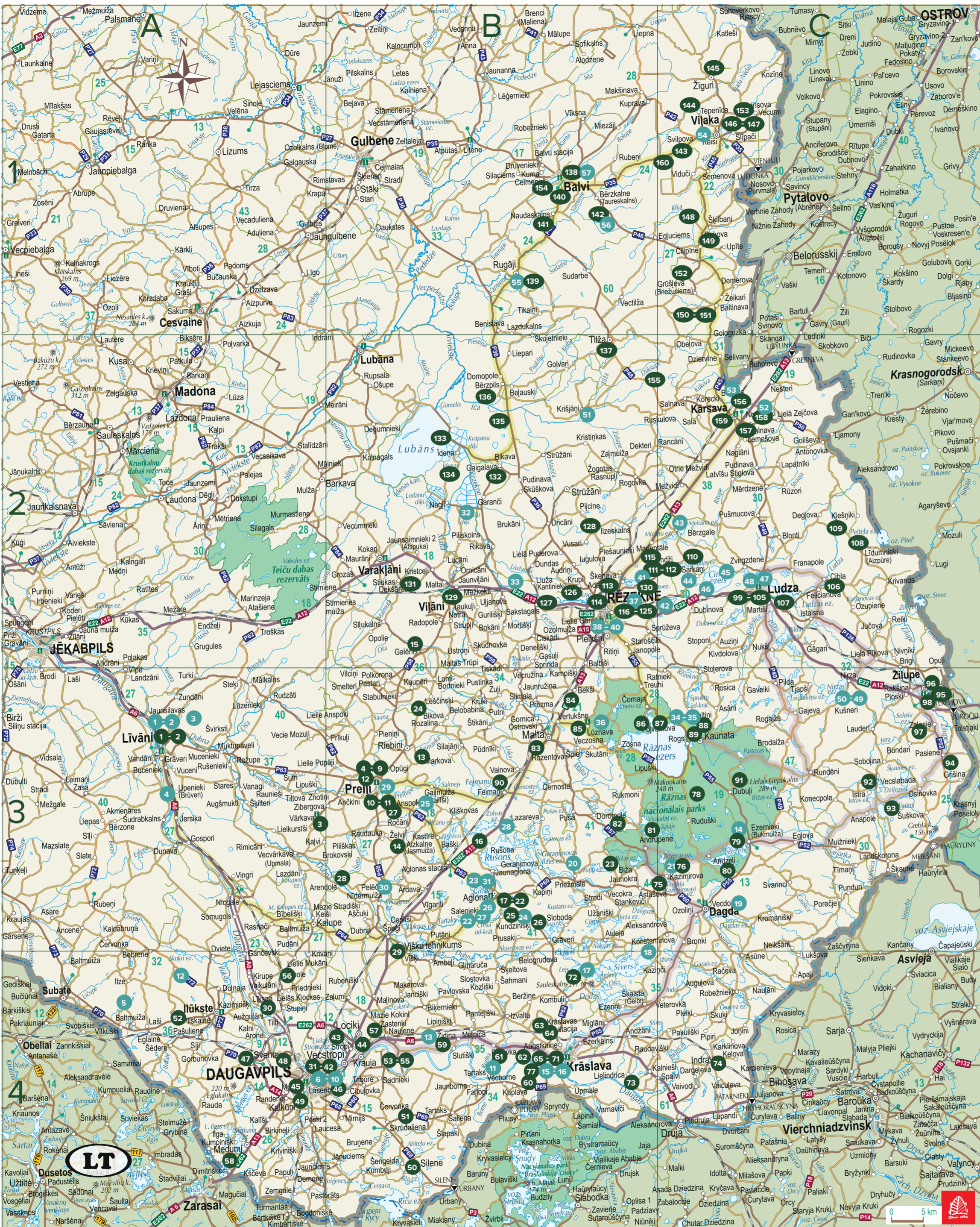
Rīga	Rēzekne	Preiļi	Ludza	Krāslava	Daugavpils	Balvi
242	53	82	98	44	173	167
204	53	82	98	44	173	167
269	30	82	98	44	173	167
265	87	59	98	44	173	167
229	93	55	122	44	173	167
219	78	133	85	167	173	167

Entfernung zwischen den Städten (km)

## EDEN

- Rēzekne und das Latgale Culinary Heritage Centre erhielten den EDEN-Award als bestes europäisches Tourismusziel.
- 1 Sehenswürdigkeit
  - 1 Unterkunft
  - 1 Touristen-Informations-Zentrum
  - Aufregendes Latgale
  - Spannendes Latgale
- 18 22 24 28 60 62 81 83 84 103 111  
115 116 132 136

Mehr Informationen: [ec.europa.eu/eden](http://ec.europa.eu/eden)



**136. Bierbrauer Dainis Rakstiņš.** Erleben Sie die Brautradition, einschließlich Verkostungssitzungen. Stacijas 4, Bērziņi, Balvu novads, +371 26452844, ☎️ -**B2**

**137. Retro-Motorrad-Sammlung "Rūsa vēja" ("Rost im Wind").** Sammlung von Retro-Motorrädern mit über 100 verschiedenen Modellen, die Fahrten und Freizeittaktivitäten anbietet. Krasta iela 3, Tilza, Balvu novads, +371 26425960 ☎️ -**B1**

**138. Töpferer-Studio "Pie Eglītes".** Besuchen Sie das Studio der Keramikünstlerin Elita Eglīte für kreative Aktivitäten. Baznīcas iela 45, Balvi, +371 26322541, ☎️ -**B1**

**139. "Koka gudrība darbnīca" (Holzweisheits-Werkstatt).** Einblick in die Langlebigkeit und Kraft der Bäume. Enthält einen Druidenbaumhoroskop, alte lettische Baumverehrungsweisenheiten und Dendrotherapie. Kurnes iela 83, Rugāji, Balvu novads, +371 26263396 ☎️ -**B1**

**140. Museum des Bezirks Balvi.** Ausstellungen zu den nordlatgalischen Traditionen, Kultur, Ethnographie, interessante Sammlungen, eine digitale Ausstellung und die Geschichte der Stadt Balvi. Brīvības iela 45, Balvi, +371 26322541, ☎️ -**B1**

**141. Ranch "Ozolmājis".** Mini-Zoo und Outdoor-Erholung für die ganze Familie in natürlicher Umgebung. Ozolu mājas, Kārkliņi, Balvu pagasts, Balvu novads, +371 22314805, ☎️ -**B1**

**142. Abenteuerpark "Paradizes".** Bietet die breiteste Palette an aktiven Freizeittaktivitäten für die ganze Familie, darunter eine Wasserballanlage, SUP-Boards, Katamarane, Guard-Verleih, Zorbing, Bogenschießen, Sportplätze, Übernachtungen. Brūklīši, Bērzkaines pagasts, Balvu novads, +371 22009975, ☎️ -**B1**

**143. Landwirtschaftsmuseum Eglava.** Werkzeuge für die ganze Familie in natürlicher Umgebung. Eglava, Susāju pagasts, Balvu novads, +371 29243878, ☎️ -**C1**

**144. Antiquitäten- und Motorräder-Sammlung "Cīruļi".** Retro, alte Motorräder, Kornkammer, Werkzeuge, thematische Veranstaltungen. Tepenica, Susāju pagasts, Balvu novads, +371 26446147, ☎️ -**C1**

**145. Museum von Anna Ēze.** Waldleben, Umwelterfahrung, Jagdtraditione. Parka 14, Zīguri, Zīguru pagasts, Balvu novads, +371 26567080, ☎️ -**C1**

**146. Museum von Vijaka.** Ausstellungen von alten Werkzeugen und Haushaltsgegenständen, ein Raum, die Geschichte von Vijaka und seiner Umgebung sowie eine Insensammlung. Balvu 13, Vijaka, +371 28386559, -**C1**

**147. Römisch-katholische Herz- Jesu-Kirche von Vijaka (1891).** Zentrum des katholischen Glaubens in Nordlettland. Prunkvolles gotisches Gotteshaus, Baudenkmal staatlicher Bedeutung, 13 Mosaik-Fenster, Giebelgiebel. Balvu 13, Vijaka, +371 29522542, -**C1**

**148. Balkanu-Berge-Naturpark und Schlucht von Stiglava.** Naturpfader, Skulpturen, Landschaftrelief, Freizeitanlagen, Skifahren. Stiglava: 3-4 m hohe Sandstein-Aufschlüsse. Vilkova, Skilbēnu pagasts, Balvu novads, +371 6451243, -**C1**

**149. Bauernhof „Kotīni“ und die Mühle von Rekovā.** Einer der größten Bauernhöfe in Lettland. Bietet spannende Touren und Produktverkostungen. Kotīni, Skilbēnu pagasts, Balvu novads, +371 26699419, kotivini.lv ☎️ -**C1**

**150. Heimatmuseum von Baltinava.** Lernen Sie den kleinsten lettischen Landkreis kennen! Der Geschichte, dem Leben, der Ethnographie und den renommiertesten Einwohnern des Landkreises gewidmete Ausstellungen. Tilzas iela 7, Baltinava, Balvu novads, +371 29341738, -**C1**

**151. Die katholische Kirche von Baltinava.** Beherbergt alte sakrale Kunstwerke: ein Gemälde der Jungfrau Maria (17. Jahrhundert) und die Skulptur "Ecco Homo" (18. Jahrhundert). Liepu 8, Baltinava, Balvu novads, +371 29341738, -**C1**

**152. Lederwerkstätte Andris Ločmelis.** Sammlung von Nähmaschinen. Zusammenbau, Produktkauf und individuelle Bestellungen. Tilzas iela 7, Baltinava, Balvu novads, +371 28303578, [www.facebook.com/leatherery](http://www.facebook.com/leatherery), ☎️ -**C1**

**153. Ruinen des Schlosses Marienhausen auf der Insel im Vilaka-See.** Die Insel im Vilaka-See umfasst eine Fläche von 1,8 Hektar und bewahrt noch Fragmente des Schlosses Marienhausen (1293). Der Zugang zur Insel erfolgt über eine der längsten Pontonbrücken in Lettland mit einer Länge von 144 Metern. Liepnas iela 48, Vilaka, Balvu novads -**C1**

**154. "Werkstatt der guten Gefühle" von Arnita.** Lettische Saunatraktate. Programm "Tag mit einem Saunameister". Genießen Sie hausgemachte Leckereien, nordlettische Kräutertees und Sirupverkostungen. Brīvības iela 2c, Balvi, +37126361594, [facebook.com/ArnitasLabsajutiDarbnica](http://facebook.com/ArnitasLabsajutiDarbnica), ☎️ -**B1**

**155. Naturpark Numernes valnis.** Hügeliges Terrain, 20 m hoher Aussichtsturm, 500 m langer Naturpfad, Lehnstühle für Sternenschau. Picknick-Plätze. Nūmērnas, Salnavas pagasts, Ludzas novads, +371 65707203 (TIC), [visitludza.lv](http://visitludza.lv) -**B2**

**156. Römisch-katholischen Kirchen von Malnava (1741 und 2003).** Der einzige Ort in Lettland, an dem sich zwei katholische Gotteshäuser nebeneinander befinden. Im Alten - historische, dekorative Kunstdenkmäler im Neuen - Innenraum im Stil der Romanik gestaltet von Studierenden der Rīgas Kunst und Medien Berufsschule. Malnavas 6, Kārsava, Ludzas novads, +371 65707203 (TIC), [visitludza.lv](http://visitludza.lv) -**C2**

**157. Hausrestaurant "Dziles".** Die Gastgeberin Aina bereichert traditionelle Rezepte mit neuen, modernen Geschmacksrichtungen. Traditionen werden von vorangegangenen Generationen an uns weitergegeben. Zāļi iela 9, Malnava, Malnavas pagasts, Ludzas novads, +371 26538016, dziles.lv ☎️ -**C2**

**158. "Latgols šmakuoku" Brennerel.** Erkennen des Entstehungsprozesses von Selbstgebrannten namens "šmakuoku". Degustation eines frischgebrannten Getränkes, Erzählung der Geschichte von Landgut von Malnava. Klāvu 11, Malnava, Malnavas pagasts, Ludzas novads, +371 28321856, [latgalessmakovka.lv](http://latgalessmakovka.lv) -**C2**

**159. Kulturzentrum von Kārsava "Liču mājas".** Moderne Ausstellung, Tourismusinformationen, Ausstellungen und Aktivitäten für Gruppen. Vienības 64, Kārsava, Ludzas novads, +371 28080712, [visitludza.lv](http://visitludza.lv) ☎️ -**C2**

**160. Holzsteig ins Stompacku-Moor und Partisanenlager-Erinnerungsstätte.** Das Naturschutzgebiet Stompacku-Moor. Stompacki, Susāju pag., Balvu nov., +371 28386859

## Nachtsmitnes

1. "Saulpuresis". Gästehaus. Turku pagasts, Līvānu novads, +371 29504247 -**A3**
2. "Gamma" Hotel. Stacijas 5a, Līvāni, +371 65381888, [www.hotelgamma.lv](http://www.hotelgamma.lv) -**A3**
3. Handmade Latgola. Exklusive Unterkunft mit zwei Schlafzimmern (für bis zu 6 Personen). Veclicimnieku iela 15, Līvāni, +371 29434621, [handmadelatgola.lv](http://handmadelatgola.lv) -**A3**
4. "Ezerkrasti" Erholungskomplex. Dukstīgals, Čornjais pagasts, Rēzeknes novads, +371 26450437, +371 26411207, [www.raznaszerkrasti.lv](http://www.raznaszerkrasti.lv) -**B3**
5. "Avotinis". Erholungskomplex. Cīrsenieki, Jersikas pagasts, Līvānu novads, +371 25522499 -**A3**
6. "Saliņas". Gästehaus. Eglaines pagasts, Augšdaugavas novads +371 29198026 -**A4**
7. "Hometike Hotel". Hotel. Mīholesa 66, Daugavpils, +371 65824000, [www.hometikehotel.lv](http://www.hometikehotel.lv) -**A4**
8. "Park Hotel Latgola". Hotel. Gimnāzijas 46, Daugavpils, +371 65404900, [www.hotelatgola.lv](http://www.hotelatgola.lv) -**A4**
9. "Zaļā sala". Gästehaus. Lielie Dreizi, Grīškāņu pagasts, Rēzeknes novads, +371 29373015, +371 29125600, [www.hotelzalasala.lv](http://www.hotelzalasala.lv) -**B2**
10. "Kolonna Hotel Rēzekne". Hotel. Brīvības 2, Rēzekne, +371 64607820, [www.hotelkolonna.com](http://www.hotelkolonna.com) -**B2**
11. "Latsgale" Hotel. Atrbīvošanas aleja 98, Rēzekne, +371 64622180, [www.hotelatgale.lv](http://www.hotelatgale.lv) -**B2**
12. "Restar". Rēzekne, Stacijas 30b, +371 26664644, [www.restarhotel.lv](http://www.restarhotel.lv) -**B2**
13. "Liebornes muīza". Erholungskomplex. Das Landgut von Lieborne. Salnais pagasts, Augšdaugavas novads, +371 29284480 [www.liebornesmuiza.lv](http://www.liebornesmuiza.lv) -**A4**
14. "Baltīpogrags". Gästehaus. Piskalnes pagasts, Augšdaugavas novads, +371 29976671 -**B4**
15. "Daugavas lokos". Campingplatz. Erļavas, Naujenes pagasts +371 24662655 [www.daugavaslokos.lv](http://www.daugavaslokos.lv) -**B4**
16. "Saulīksti ozolos". Ferienhaus. Ezernieki, Ezernieku pagasts, Krāslavas novads, +371 27099907, -**C3**
17. "Avenkrasti". Gästehaus. Rīgas 37, Krāslava, +37128308083, [www.visitkraslava.com](http://www.visitkraslava.com) -**B4**
18. "Priedaine". Gästehaus. Kušā 2, Krāslava, +371 26430798, [www.hotelpriedaine.lv](http://www.hotelpriedaine.lv) -**B4**
19. "Lejasmalas". Erholungskomplex. Aulejas pagasts, Krāslavas novads, +371 29139680, [www.lejasmalas.viss.lv](http://www.lejasmalas.viss.lv) -**B4**
20. "Villa Fortuna". Design Gästehaus. Liepājas 45, Ludza, +371 29458895 -**C2**
21. "Lucia". Hotel. K. Barona 20, Ludza, +371 26253535, [luciahotel.lv](http://luciahotel.lv) -**C2**
22. "Sveri". Campingplatz. Skaistas pagasts, Skaistas pagasts, Krāslavas novads, +371 29278599, [www.campsveri.lv](http://www.campsveri.lv) -**B4**
23. "Keiši". Holiday House. Rožmalnais, Alžbena, Dagdas pagasts, Krāslavas novads, +371 26374308 -**C3**
24. "Ruinas des Schlosses Marienhausen auf der Insel im Vilaka-See." Die Insel im Vilaka-See umfasst eine Fläche von 1,8 Hektar und bewahrt noch Fragmente des Schlosses Marienhausen (1293). Der Zugang zur Insel erfolgt über eine der längsten Pontonbrücken in Lettland mit einer Länge von 144 Metern. Liepnas iela 48, Vilaka, Balvu novads -**C1**
25. "Werkstatt der guten Gefühle" von Arnita. Lettische Saunatraktate. Programm "Tag mit einem Saunameister". Genießen Sie hausgemachte Leckereien, nordlettische Kräutertees und Sirupverkostungen. Brīvības iela 2c, Balvi, +37126361594, [facebook.com/ArnitasLabsajutiDarbnica](http://facebook.com/ArnitasLabsajutiDarbnica), ☎️ -**B1**
26. "Mežnieku mājas". Landhaus. Gūteni, Aglonas pagasts, Aglonas novads, +371 29234425, +371 28350601, -**B3**
27. "Aglonas Cakuli". Gästehaus. Ezera 4, Aglona, Aglonas pagasts, Preiļu novads, +371 29334422, +371 26348851, [www.aglonascakuli.lv](http://www.aglonascakuli.lv) -**B3**
28. "Lakstīgalu kalns". Gästehaus befindet sich in einer schönen, hügeligen und gepflegten Gegend. Lakstīgalu kalns, Sekļi, Aglonas pagasts, Preiļu novads, +371 29429422 -**B3**
29. "Dzēnu mājas". Landhaus: Sauna und SPA. Dzēnu mājas, Preiļu pagasts, Preiļu novads, +371 27496301, +371 26410777, [labasajute@gmail.com](mailto:labasajute@gmail.com) -**B3**
30. "Malvīne". Gästehaus. Glamping. Malvīnes, Tartakas iela, Aglonas pagasts, Preiļu novads, +371 26487180, +371 26324038, -**B3**
31. "Kramstmalis". Erholungskomplex. Ansvēriņi 1, Aglonas pagasts, Preiļu novads, +371 29429422, [www.kramstmalis.lv](http://www.kramstmalis.lv) -**B3**
32. "Similais". Erholungskomplex. Rušonas pagasts, Preiļu novads, +371 29101378, [www.similais.viss.lv](http://www.similais.viss.lv) -**B3**
33. "Magnones". Gästehaus. Ventspils 1, Preiļi, +371 2916431, [www.hotelmagnones.lv](http://www.hotelmagnones.lv) -**B3**
34. "Duni". Unterkünfte. Boot, Angeln. +371 27812022, [www.visitpreiļi.lv](http://www.visitpreiļi.lv) -**B3**
35. "Sunset Village". Ferienhaus. Vier Häuser am Ufer des Cīrša-Sees. Jaunmuizas iela 18, Aglona, Preiļu novads, +371 22820589 -**B2**
36. "Stikāni". Ferienhaus. Bernāni, Nagļu pagasts, Rēzeknes novads, +371 29165013 -**B2**
37. "Priēzvanāgi". Erholungskomplex. Zwei gut ausgestattete Ferienhäuser. Priēzvanāgi, Kazrādi, Kentienu pagasts, Rēzeknes novads, +371 25578111 -**B2**
38. "Ezerkrasti" Erholungskomplex. Dukstīgals, Čornjais pagasts, Rēzeknes novads, +371 26450437, +371 26411207, [www.raznaszerkrasti.lv](http://www.raznaszerkrasti.lv) -**B3**
39. "Rāznas līcis". Erholungskomplex. Dukstīgals, Čornjais pagasts, Rēzeknes novads, +371 29176687, [www.raznaslicis.lv](http://www.raznaslicis.lv) -**B3**
40. "Svilpaunieki". Gästehaus. Pils 7, Lūznava, Lūznavas pagasts, Rēzeknes novads, +371 26387532, +371 25425522, [www.svilpaunieki.lv](http://www.svilpaunieki.lv) -**B3**
41. "Park Hotel Latgola". Hotel. Gimnāzijas 46, Daugavpils, +371 65404900, [www.hotelatgola.lv](http://www.hotelatgola.lv) -**A4**
42. "Zaļā sala". Gästehaus. Lielie Dreizi, Grīškāņu pagasts, Rēzeknes novads, +371 29373015, +371 29125600, [www.hotelzalasala.lv](http://www.hotelzalasala.lv) -**B2**
43. "Kolonna Hotel Rēzekne". Hotel. Brīvības 2, Rēzekne, +371 64607820, [www.hotelkolonna.com](http://www.hotelkolonna.com) -**B2**
44. "Latsgale" Hotel. Atrbīvošanas aleja 98, Rēzekne, +371 64622180, [www.hotelatgale.lv](http://www.hotelatgale.lv) -**B2**
45. "Restar". Rēzekne, Stacijas 30b, +371 26664644, [www.restarhotel.lv](http://www.restarhotel.lv) -**B2**
46. "Liebornes muīza". Erholungskomplex. Das Landgut von Lieborne. Salnais pagasts, Augšdaugavas novads, +371 29284480 [www.liebornesmuiza.lv](http://www.liebornesmuiza.lv) -**A4**
47. "Baltīpogrags". Gästehaus. Piskalnes pagasts, Augšdaugavas novads, +371 29976671 -**B4**
48. "Daugavas lokos". Campingplatz. Erļavas, Naujenes pagasts +371 24662655 [www.daugavaslokos.lv](http://www.daugavaslokos.lv) -**B4**
49. "Saulīksti ozolos". Ferienhaus. Ezernieki, Ezernieku pagasts, Krāslavas novads, +371 27099907, -**C3**
50. "Avenkrasti". Gästehaus. Rīgas 37, Krāslava, +37128308083, [www.visitkraslava.com](http://www.visitkraslava.com) -**B4**
51. "Priedaine". Gästehaus. Kušā 2, Krāslava, +371 26430798, [www.hotelpriedaine.lv](http://www.hotelpriedaine.lv) -**B4**
52. "Lejasmalas". Erholungskomplex. Aulejas pagasts, Krāslavas novads, +371 29139680, [www.lejasmalas.viss.lv](http://www.lejasmalas.viss.lv) -**B4**
53. "Villa Fortuna". Design Gästehaus. Liepājas 45, Ludza, +371 29458895 -**C2**
54. "Lucia". Hotel. K. Barona 20, Ludza, +371 26253535, [luciahotel.lv](http://luciahotel.lv) -**C2**
55. "Sveri". Campingplatz. Skaistas pagasts, Skaistas pagasts, Krāslavas novads, +371 29278599, [www.campsveri.lv](http://www.campsveri.lv) -**B4**
56. "Keiši". Holiday House. Rožmalnais, Alžbena, Dagdas pagasts, Krāslavas novads, +371 26374308 -**C3**
57. "Ruinas des Schlosses Marienhausen auf der Insel im Vilaka-See." Die Insel im Vilaka-See umfasst eine Fläche von 1,8 Hektar und bewahrt noch Fragmente des Schlosses Marienhausen (1293). Der Zugang zur Insel erfolgt über eine der längsten Pontonbrücken in Lettland mit einer Länge von 144 Metern. Liepnas iela 48, Vilaka, Balvu novads -**C1**
58. "Werkstatt der guten Gefühle" von Arnita. Lettische Saunatraktate. Programm "Tag mit einem Saunameister". Genießen Sie hausgemachte Leckereien, nordlettische Kräutertees und Sirupverkostungen. Brīvības iela 2c, Balvi, +37126361594, [facebook.com/ArnitasLabsajutiDarbnica](http://facebook.com/ArnitasLabsajutiDarbnica), ☎️ -**B1**
59. "Mežnieku mājas". Landhaus. Gūteni, Aglonas pagasts, Aglonas novads, +371 29234425, +371 28350601, -**B3**
60. "Aglonas Cakuli". Gästehaus. Ezera 4, Aglona, Aglonas pagasts, Preiļu novads, +371 29334422, +371 26348851, [www.aglonascakuli.lv](http://www.aglonascakuli.lv) -**B3**
61. "Lakstīgalu kalns". Gästehaus befindet sich in einer schönen, hügeligen und gepflegten Gegend. Lakstīgalu kalns, Sekļi, Aglonas pagasts, Preiļu novads, +371 29429422 -**B3**
62. "Dzēnu mājas". Landhaus: Sauna und SPA. Dzēnu mājas, Preiļu pagasts, Preiļu novads, +371 27496301, +371 26410777, [labasajute@gmail.com](mailto:labasajute@gmail.com) -**B3**
63. "Malvīne". Gästehaus. Glamping. Malvīnes, Tartakas iela, Aglonas pagasts, Preiļu novads, +371 26487180, +371 26324038, -**B3**
64. "Kramstmalis". Erholungskomplex. Ansvēriņi 1, Aglonas pagasts, Preiļu novads, +371 29429422, [www.kramstmalis.lv](http://www.kramstmalis.lv) -**B3**
65. "Similais".