

Gaujas Nacionālais parks



Sajūtiet pirmatnējās dabas valdzinājumu, atgriezieties noslēpumainajos viduslaikos un izbaudiet adrenalinā pārpilnas aktivitātes visu cauru gadu Latvijas populārākajā nacionālajā parkā!

- 17 19 20 21 22 24 25 26 27 30 31 32 33 34 35 36 37
- 38 39 40 41 42 43 46 47 48 50

www.entergauja.com

EDEN – izcilākie Eiropas tūrisma galamēķi



Ligatne ir slavena ar tās dabas takām, smilšakmens atsegumiem, neskaitāmajām alām un papīrfabrikas ciematu.

- 30 31 32 34

www.visitligatne.lv

Cēsis allaž ir lepojušās ar savu kultūrvēsturisko mantojumu, mākslas bagātibām un izcilām kultūras tradīcijām.

- 39 40 41 42 43

www.visitcesis.lv

Dārza pērlis



76 skatīstiekie dārzi un parki Latvijā un Igaunijā!

- 1 3 16 26 52 68

www.gardenpearls.eu

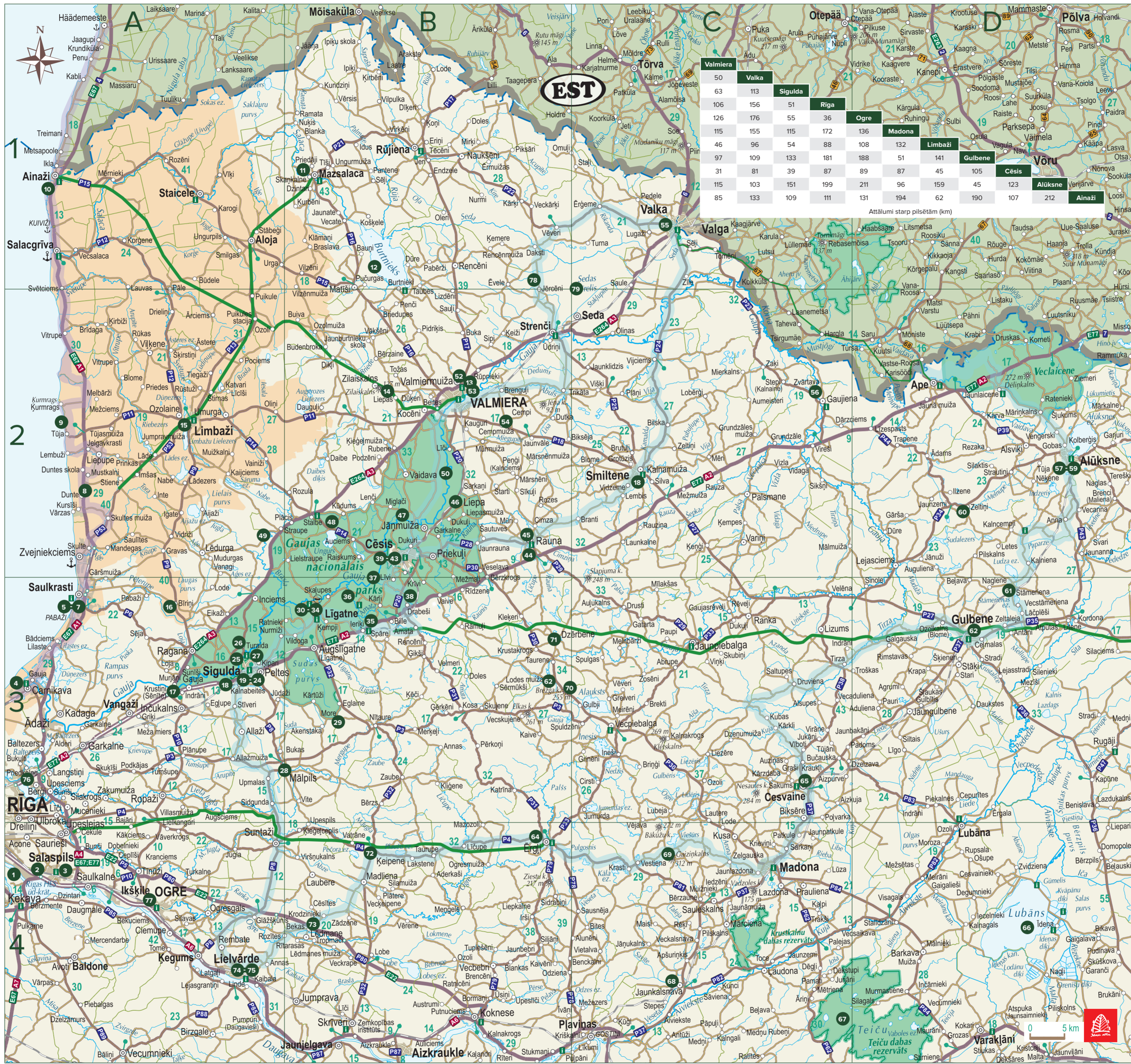
Saviļņojošā Vidzeme



No baltu smilšu pludmalēm līdz smilšakmens klintīm, jūrā sabrušiem laukakmeņiem un neaizmirstamiem saulrietiem - ļaujietes piekrastes saviļņojumiem!

- 4 5 6 7 8 9 10 15 16

www.facebook.com/VisitVidzeme



- 1 Tūrisma objekts
- i Tūrisma informācijas centrs
- Saviļņojošā Vidzeme
- Velomaršruts "Tour de LatEst"
- Velomaršruts "Eiro Velo 13"
- Greenways – Zāle Ceļi
- Galvenais ceļš
- Ceļš ar atdailtām kustības joslām
- Reģionālie ceļi
- Pārējie ceļi
- Dzelceļš
- Melnais segums
- Grants segums
- Zemesceļš
- Nacionālais parks, rezervāts
- Nacionālo parku, rezervātu robežas
- Latviskais mantojums

Maršruti



Garo distanču pārgājienu maršruti

Jūrtaka ir Eiropas garās distanču pārgājienu maršruta E9 daļa gar Baltijas jūru, kas ved gar Latvijas, Lietuvas un Igaunijas piekrasti.



Mežtaka ir Eiropas garās distanču pārgājienu maršruta E11 daļa Baltijas valstīs, kas ved cauri Latvijas, Lietuvas un Igaunijas skaidstākajiem mežiem un nacionālajiem parkiem.



Velo maršruti

Eiro Velo. Cauri vidzemei ved divi straptautiskie maršruti: Euro Velo 10 "Baltijas Jūras piekrastes maršruts" un Euro Velo 13 "Dzelzs Priekškarā".



www.vidzeme.com
www.eurovelo.org

Tour de LatEst. Dodies piedzīvojumos pa Latvijas Ziemeļlausturmu un Igaunijas dienvidaustrumu reģionu, kur stāvu pakalni posmi mijas ar līdzeniem apvidiem, asfaltētas šosejas pāriet grantētos lauku ceļos, no kuriem atzarojas meža trases.



Greenways – Zāle Ceļi. Nemotorizētā tūrisma maršruti pa bijušajām dzelzceļa līnijām Vidzemē un Dienvidigauņijā ir īpaši draudzīgi velobraucējiem, kājāmājējiem, zirgu izjādējiem, nūjošanai, kā arī ziemas periodā slēpošanai un suņu pūģijiem.



greenrailways.eu



Laivošanas maršruti

Laivu maršruti, ūdenstūrisma kartes, pasākumi un noderīgi padomi.

www.upesoga.lv



Via Hanseatica

Dodieties pa seno Hanzas ceļu no Rīgas līdz Sanktpēterburgai un trijos īpašos maršrutos izbaudiet dabas valdzinājumu, aizraujošus piedzīvojumus un kultūras bagātības.

www.viahanseatica.info

Ķāpiesakās iepriekš

-A1 kvadrants

Latviskais mantojums